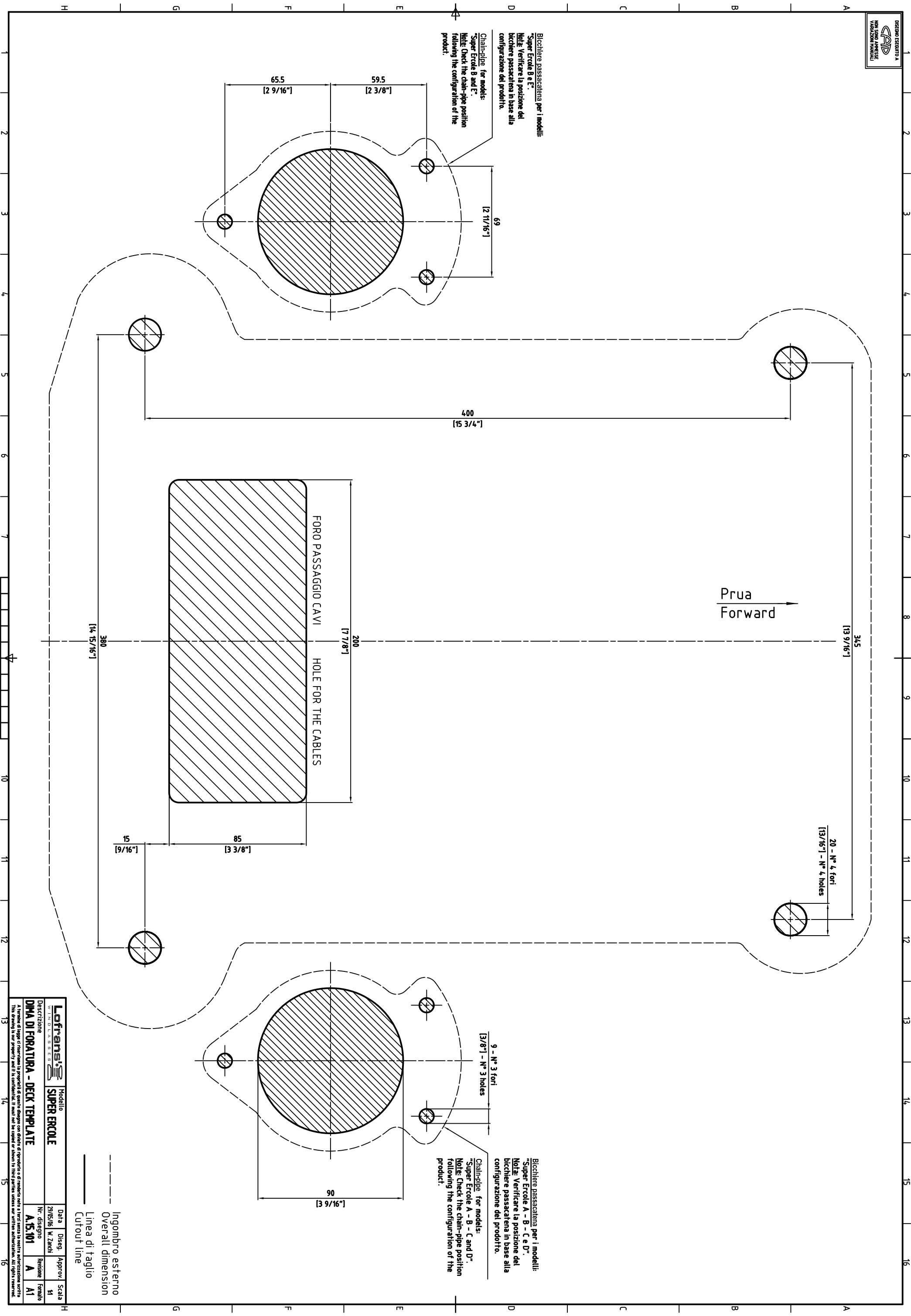


Bicchiere passacaverna per i modelli:
 "Super Ercole B e E".
 Note: Verificare la posizione del
 bicchiere passacaverna in base alla
 configurazione del prodotto.

Chain-pipe for models:
 "Super Ercole B and E".
 Note: Check the chain-pipe position
 following the configuration of the
 product.

Bicchiere passacaverna per i modelli:
 "Super Ercole A - B - C e D".
 Note: Verificare la posizione del
 bicchiere passacaverna in base alla
 configurazione del prodotto.

Chain-pipe for models:
 "Super Ercole A - B - C and D".
 Note: Check the chain-pipe position
 following the configuration of the
 product.



--- Ingombro esterno
 --- Overall dimension
 — Linea di taglio
 — Cutout line

Lofrans's		Modello	
WINDLABS		SUPER ERCOLE	
DESCRIZIONE		Data	Disegn.
DIMA DI FORATURA - DECK TEMPLATE		29/05/06	M. Zanchi
N° disegno		Revisione	Formato
A.15.101		A	A1

A tiratura di legge ci riserviamo la proprietà di questo disegno con diritto di riprodotto di renderlo noto a terzi senza la nostra autorizzazione scritta. This drawing is our property and it is confidential. It must not be copied or shown to third parties unless our written authorization. All rights reserved.